

PRIMINER

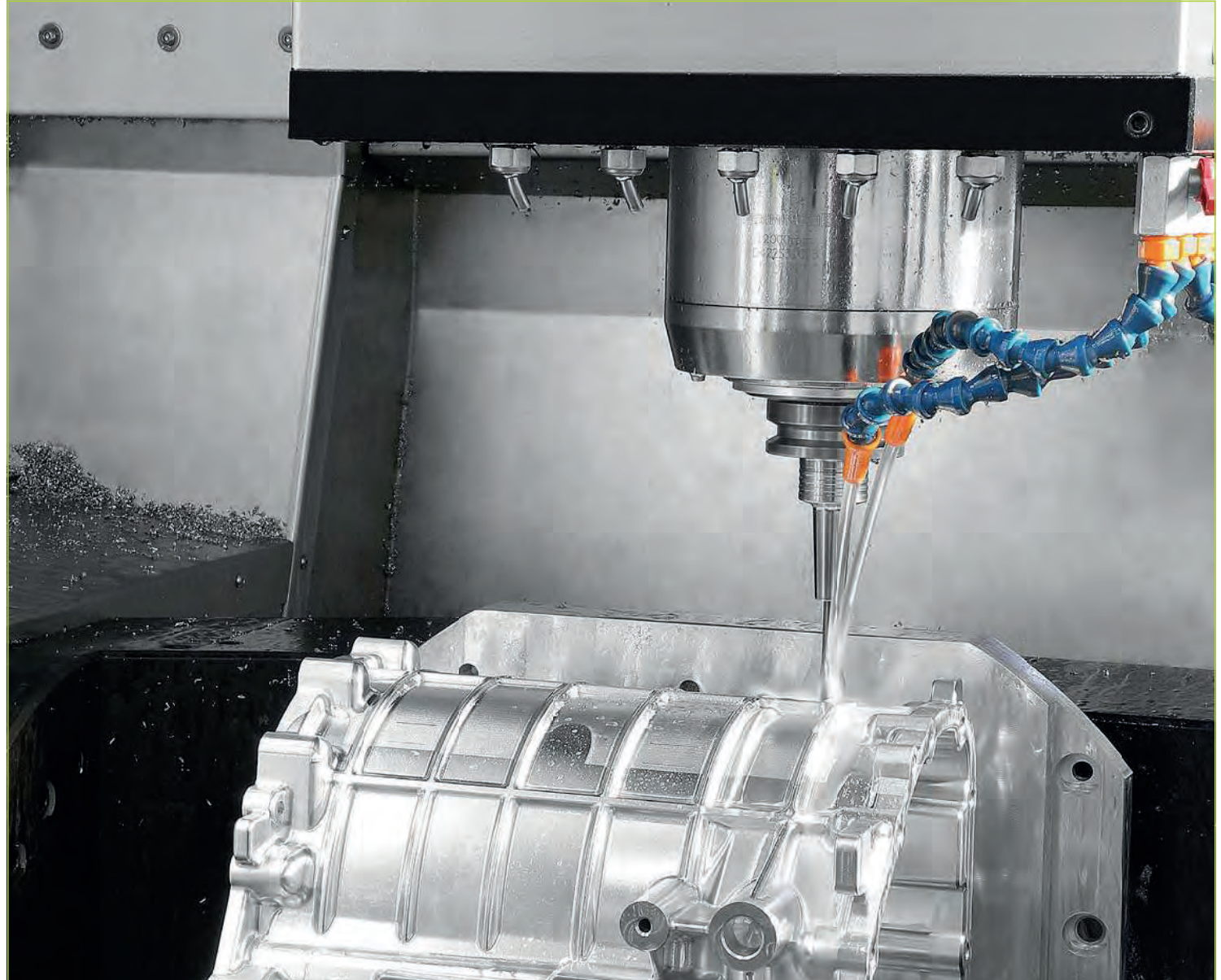
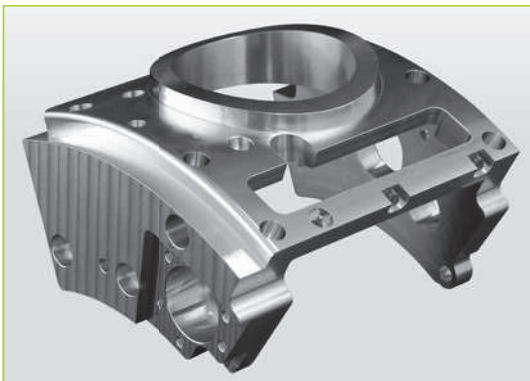
C500-5X

Centre d'usinage 5 axes

Grande rigidité, grande efficacité



APPLICATIONS



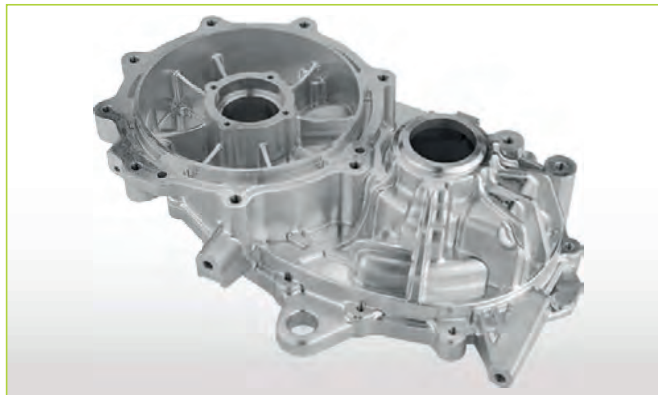
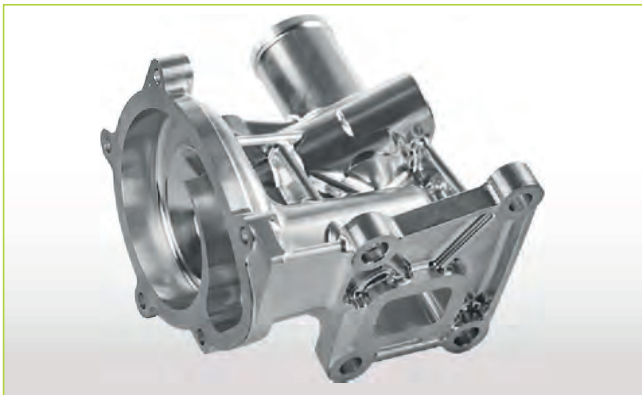
- Fonte sous pression
- Médical



- Composants structurels
- Pièces de moule



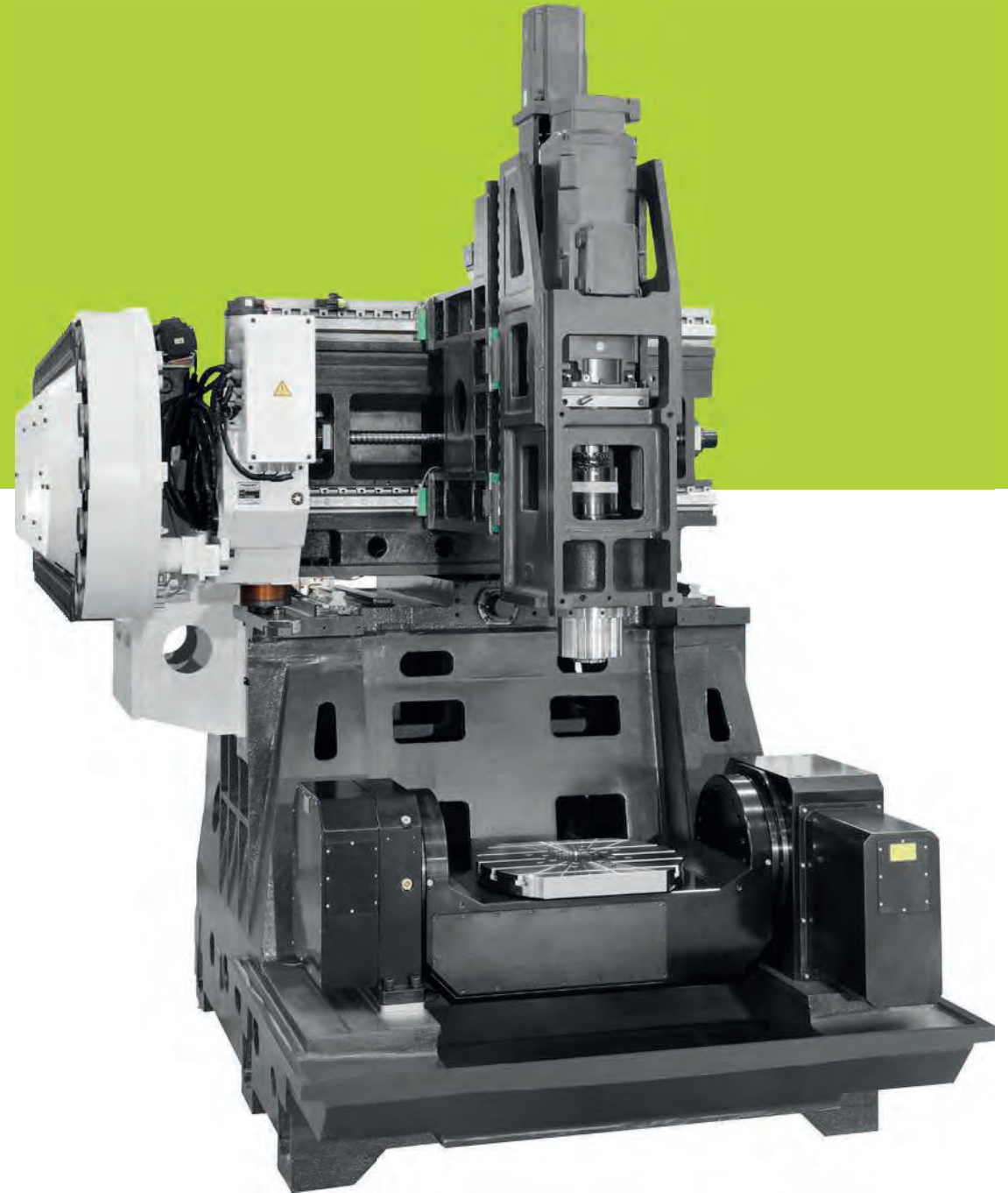
- Outillage
- Aérospatiale



C500-5X

Entrée rentable dans l'usinage simultané sur 5 faces et 5 axes

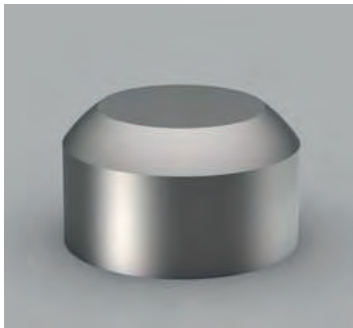
- Les mouvements des axes X/Y/Z sont séparés de la zone d'usinage
- Table rotative à double support, haute rigidité, haute performance et efficacité
- Axes A/C avec entraînement par came à engrenage à rouleaux
- Axes X/Y/Z en option avec système de mesure directe
- Axes A/C standard avec codeur rotatif



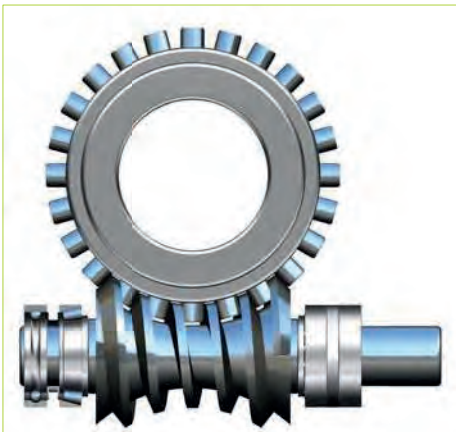
AXES A/C AVEC ENTRAÎNEMENT PAR CAME À ENGRENAGE À ROULEAUX

- Vitesse de rotation de l'axe A/C 50/60 tr/min
- Déplacement de l'axe A +30°~ -120°
- Déplacement de l'axe C sur 360°
- Table rotative à entraînement par came à engrenage à rouleaux

Dimensions d'usinage



- Diamètre max. de la pièce 700 mm
- Hauteur max. de la pièce 500 mm
- Poids max. de la pièce 300 kg
- Taille de la table $\varnothing 500 \times 400$ mm



CHANGEUR D'OUTIL À CHAÎNE



- Outils pouvant être chargés et déchargés pendant l'usinage
- Interface conviviale facilitant le chargement et le déchargement des outils
- Efficacité de production élevée

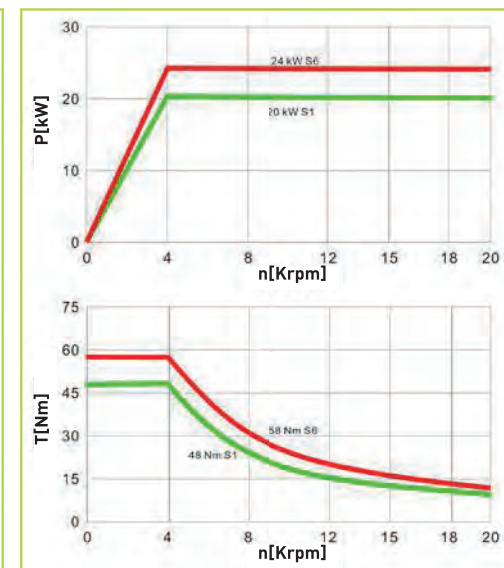
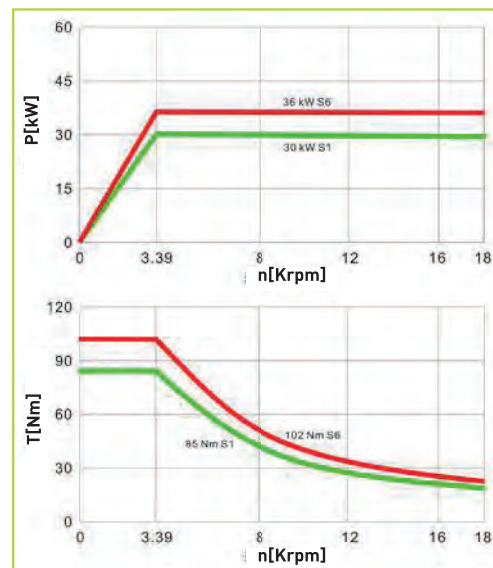
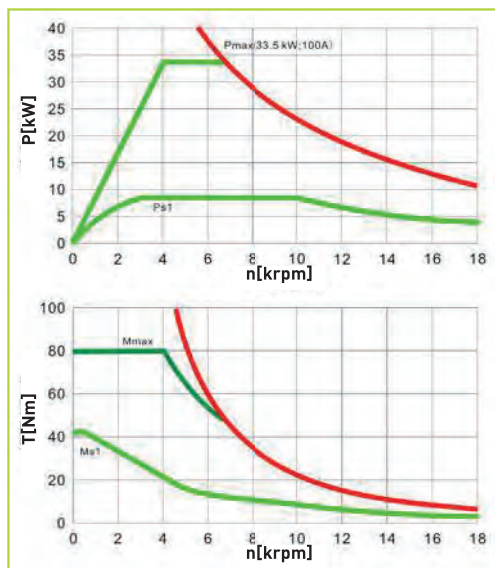
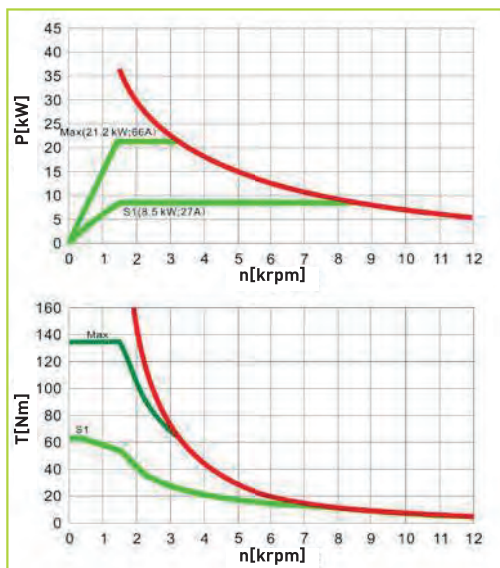
Spécification technique

- Nombre d'outils 60
- Longueur max. de l'outil 300 mm
- Diamètre max. de l'outil $\varnothing 80 / \varnothing 125\text{mm}$
- Poids max. de l'outil 8 kg



BROCHE HAUTE PERFORMANCE

Diagramme de puissance et de couple



HSK A63 • 15.000 tr/min



HEIDENHAIN TNC 640

La commande de contournage TNC pour fraiseuses et fraiseuses-tourneuses

Caractéristiques principales:

Usinage de précision intelligent et dynamique

- ✓ Contrôle dynamique des collisions (DCM)
- ✓ Efficacité dynamique
- ✓ Contrôle actif du bavardage (ACC)
- ✓ Contrôle adaptatif de l'avance (AFC)
- ✓ Usinage de n'importe quelle rainure de contour avec le fraisage trochoïdal

Usinage rapide et fiable avec une grande fidélité des contours

- ✓ Guidage optimal des outils par la TNC 640

Programmation, édition, test et usinage automatisé

- ✓ Une gamme complète de possibilités avec la TNC 640
- ✓ Support graphique dans tous les scénarios
- ✓ Touches fonction simples pour les contours complexes
- ✓ Programmation de contours libres et codes Data Matrix
- ✓ Calibration facile des axes rotatifs avec KinematicsOpt

Mesure de l'outil et de la pièce

- ✓ Mesure de la longueur, du rayon et de l'usure à l'intérieur de la machine
- ✓ Configuration, préréglage et mesure avec des palpeurs à déclenchement par contact
- ✓ Usinage et mesure de contours 3D
- ✓ TNC 640 facilite l'installation

Ouvert aux informations externes

- ✓ Traitement des fichiers CAO avec la TNC 640
- ✓ Station de programmation TNC 640
- ✓ Gestion numérique uniforme des tâches avec Connected Machining Usinage et mesure de contours 3D
- ✓ TNC 640 facilite l'installation

SIEMENS SINUMERIK 828D

Solution idéale pour toutes les classes de performance

Nouvelle unité de traitement des panneaux

- ✓ Performance supérieure du processeur
- ✓ Entrée numérique avec meilleure stabilité de tension
- ✓ Interface Ethernet 1GB X130
- ✓ Soulagement de traction pour les câbles DRIVE-CLiQ et PN
- ✓ Fonctionnement tactile plus robuste 15,6" PPU290.4

Caractéristiques pour fraisage Compensation du couple de rotation et 2ème canal pour fraisage

- ✓ Fonction intégrée au système
 - Fonction basée sur l'entraînement SINAMICS
- ✓ Mesure automatique du couple cogging
- ✓ Précontrôle de l'ondulation périodique et répétitive du couple
- ✓ Fonction disponible pour moteurs rotatifs, linéaires et torque
- ✓ Fraisage du 2ème canal
 - Pour l'usinage, la manipulation et la robotique

Compensation des hochements de tête ECO / Contrôle de position avancé ECO

- ✓ Compensation basée sur un contrôle intelligent
 - Nouvel algorithme de compensation
- ✓ Fonction intégrée au système
 - En tant que fonction CNC et IHM
- ✓ Fonction évolutive en 3 étapes
 - ECO
 - Avancé
 - Cycle de compilation
- ✓ Aide à la mise en service avec masques IHM
 - Masque de saisie supplémentaire de SINUMERIK Operate

Vitesse plus élevée, plus précise au niveau entrée de gamme

Connexion de l'outil Ident

Adaptation des secousses

Vitesse maximale plus

Contrôle intelligent de la charge (ILC)

Contrôle dynamique intelligent (IDC)



Configuration standard

- Table rotative à entraînement par came à engrenage à rouleaux
- Protection contre les éclaboussures entièrement fermée
- Broche à entraînement direct 15.000 tr/min
- Changeur d'outils à chaîne en 60 parties
- Convoyeur à copeaux à chaîne
- Refroidisseur d'huile de broche
- Armoire électrique climatisée
- Taraudage rigide
- Interface Ethernet, carte CF et USB
- Système de lubrification automatique
- Système de refroidissement
- Brouillard d'air pendant la coupe
- Lampe de travail LED
- Codeur rotatif sur l'axe A/C
- Voyant de fin de programme
- Volant électronique (MPG)
- Boîte à outils
- Boulons et blocs de nivellement
- Pistolet de refroidissement
- Pistolet à air
- Manuel de l'utilisateur

Configuration optionnelle

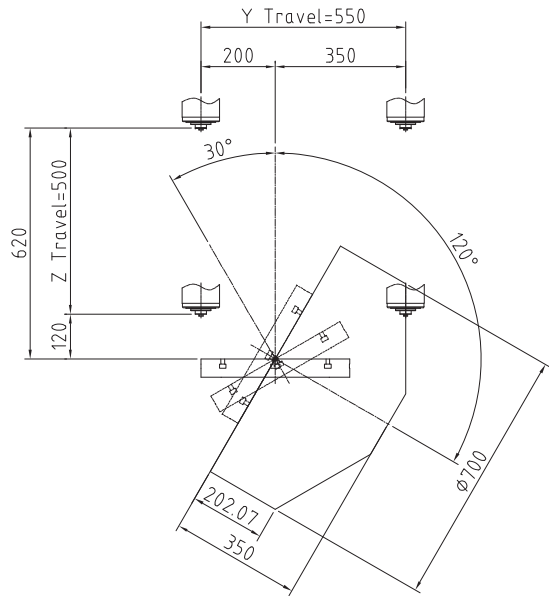
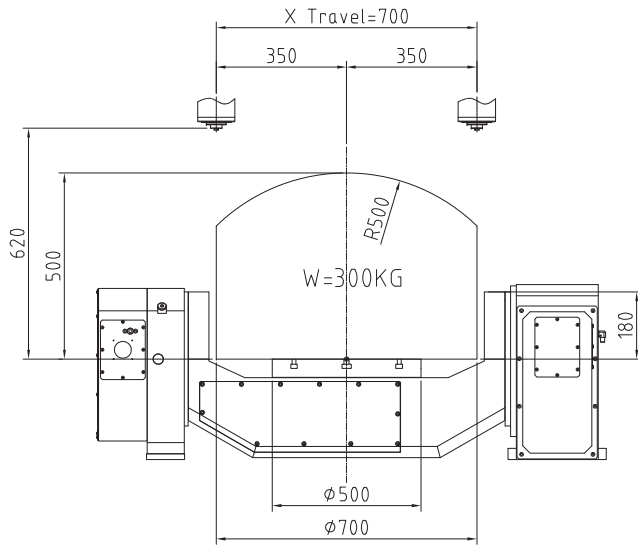
- Broche intégrée 18.000 tr/min HSK A63, 30/36kW_85/102Nm
- Broche intégrée 20.000 tr/min HSK A63, 20/24kW_48/58Nm
- Système de mesure directe X/Y/Z
- Palpeur de pièce
- Palpeur d'outil
- Collecteur de brouillard d'huile
- Arrosage par la broche (CTS) + air par la broche (ATS)
- Récupérateur d'huile
- Contrôle dynamique des collisions (DCM)
- Cinématique
- Mémoire supplémentaire SSD de 200 GB

Spécifications techniques

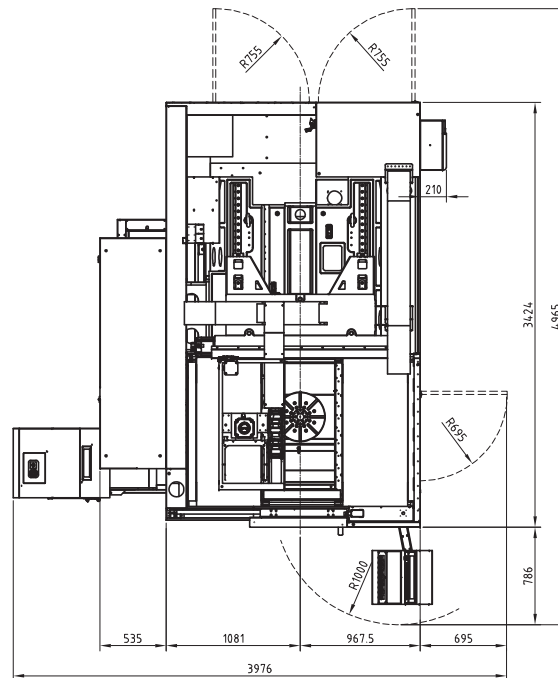
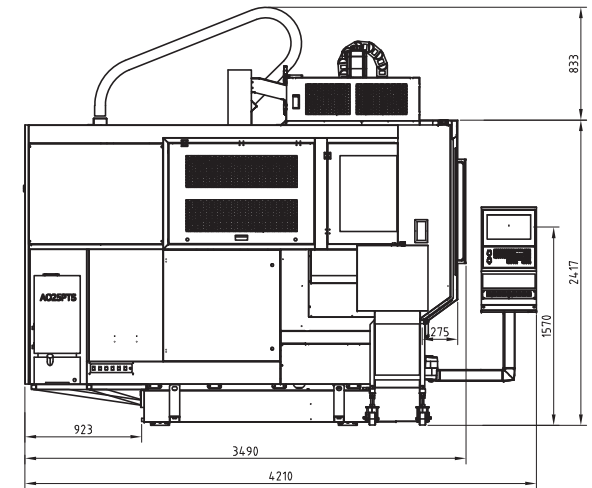
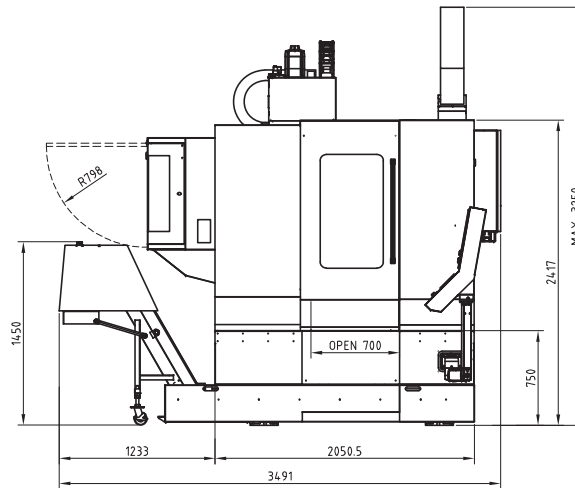
Table	
Diamètre max. de la pièce	Ø700 mm
Taille de la table	Ø500x400 mm
Rainures T (L x quant. x dist.)	14 mmx5 mmx80
Charge maximale	300 kg
Déplacement	
Déplacement X/Y/Z	700 / 550 / 500 mm
Déplacement A/C	+30°~-120°/360°
Dist. nez broche - table	120-620 mm
Broche	
Type et diamètre de la broche	HSK A63, 15.000 tr/min
Puissance du moteur	8,5/33,5 kW, 63/135 Nm
Avances	
Avance rapide X/Y/Z	48 m/min
Vitesse de rotation A/C	50 / 60 rpm
Vitesse de coupe	1-12.000 mm/min

Changeur d'outils	
Nombre d'outils	60 pcs
Longueur max. de l'outil	300 mm
Diamètre max. de l'outil	Ø80 / Ø125 mm
Poids max. de l'outil	8 kg
Précision (VDI 3441 Course complète)	
Précision de positionnement X/Y/Z (sans échelle linéaire)	0,008 (X/Y/Z) 10/8 arc-sec (A/C)
Précision de répétabilité X/Y/Z (sans échelle linéaire)	0,006 (X/Y/Z) 8/6 arc-sec (A/C)
Précision de positionnement X/Y/Z (avec échelle linéaire)	0,006 (X/Y/Z) 10/8 arc-sec (A/C)
Précision de répétabilité X/Y/Z (avec échelle linéaire)	0,004 (X/Y/Z) 8/6 arc-sec (A/C)
Dimensions et poids	
Dimensions	3.976x4.965x3.250 mm
Poids	9.500 kg

SURFACE DE COUPE



DIMENSIONS





PR



IMINER Global TEAM



Solutions PRIMINER



hyperMILL

DIJET NS TOOL

SolidCAM
The Leader in Integrated CAM

GÜHRING



pl LEHMANN



HAIMER.



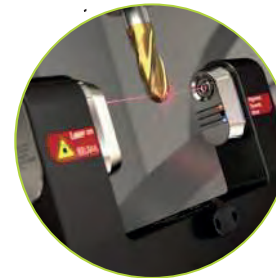
SCHUNK



Blaser.
SWISSLUBE



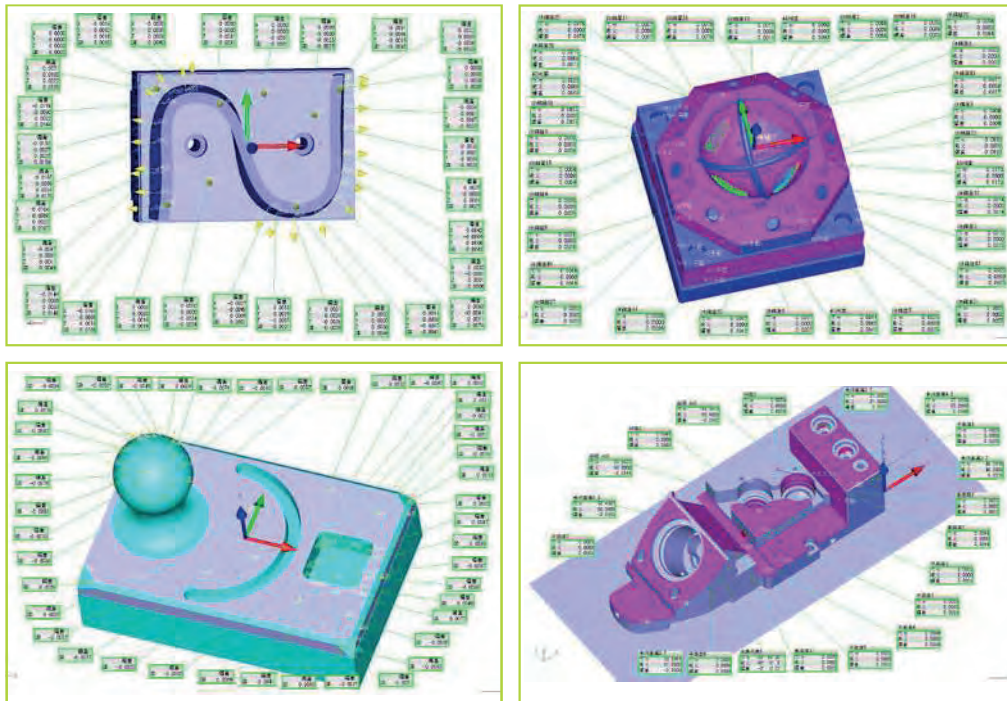
REGO-FIX



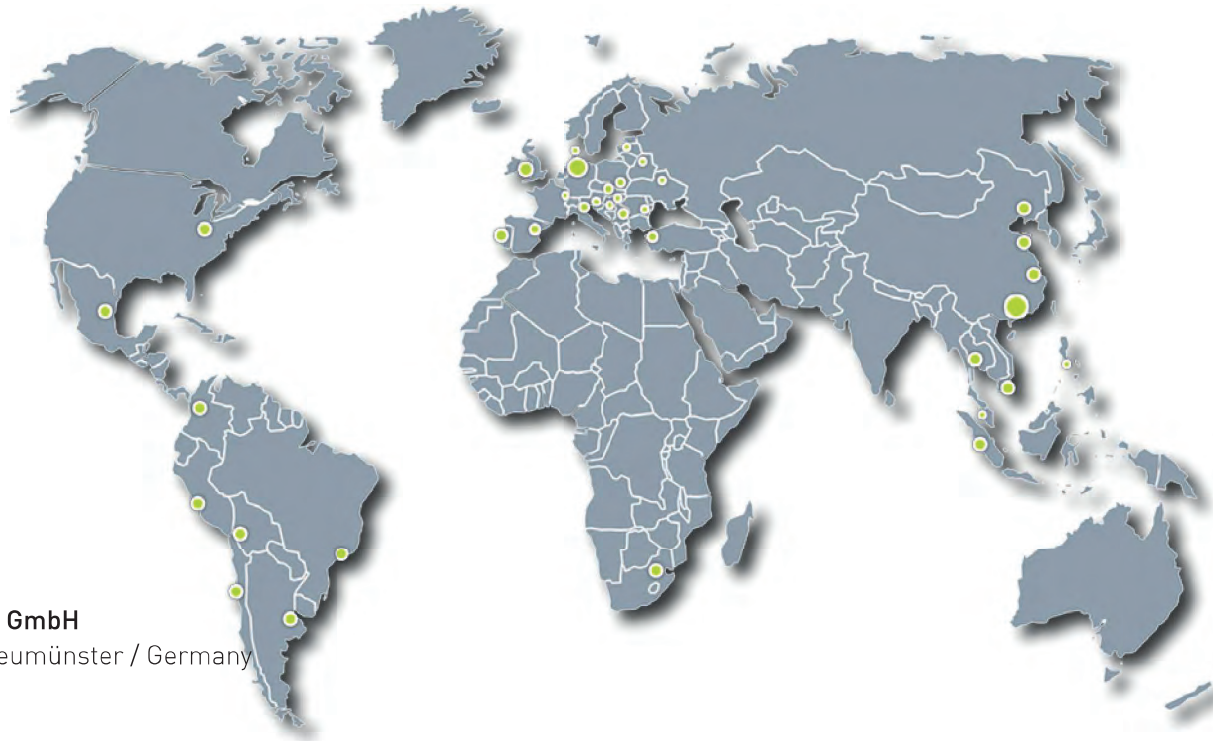
BLUM
focus on productivity



Mesure de la pièce par CMM



PRIMINER



PRIMINER Werkzeugmaschinen GmbH

Tungendorfer Str.10 · D-24536 Neumünster / Germany
Tel: +49 (0) 4321-53 9946-0
Fax: +49 (0) 4321-25 2003-90
E-mail: info@priminer.de

PRIMINER SOUTH EAST EUROPE · PRIMINER d.o.o. BEOGRAD

Vladimira Popovica 38-40 · GTC - 11070 Beograd / Srbija
Tel: +381 69 702 705
Fax: +381 11 715 69 00
E-mail: office@priminer.de

PRIMINER MACHINE TOOLS DONGGUAN CO., LTD

XinRuYi Industrial Park, Fuxing Road, Xingguang Village, Huangjiang Town, Dongguan, P.R.China
Tel: +86 769 838 490 61
Fax: +86 769 838 490 62
E-mail: sales@priminer.de

www.priminer.de